

GEODETICKÉ ÚDAJE

Výpis z databáze Železničního bodového pole

Databáze: **szgdb** ----- Umístěná v: szg0000plznt180.szg.szdc.cz : 5432

Pracoviště: **SŽG, pracoviště Olomouc** - 19. 11. 2020 14:31:03 - Komínek, Karel

!!! NEŘÍZENÁ KOPIE !!!

str. 1/8

Traťový úsek: **2201** Nezamyslice (mimo) - Olomouc hl.n. (mimo)
Definiční úsek: **D1** žst. Bedihošť
Číslo bodu: **578** km: **75,819** Katastrální území: Bedihošť

Souřadnice JTSK

Y = 554920,893

X = 1137915,167

Nadm. výška 208,625

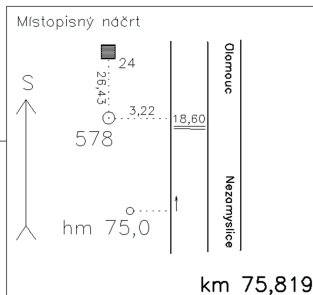
Souřadnice ETRS89

Latitude

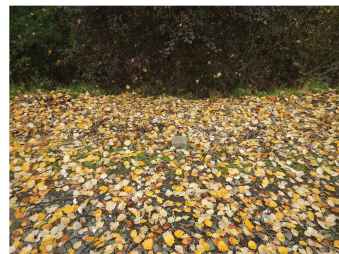
Longitude

El. High

Narys nebo detail



km 75,819



Výškový systém: Bpv

Typ určení výšky: Nivelací

Typ určení bodu: GNSS

Třída přesnosti: 1

Splnění TKP: NE

Druh stabilizace: M2

Poznámka: křížek - kámen M2: výška z r.2019

Vyhotovil: SŽG Olomouc, pracoviště Olomouc

Platnost (od – do): 14. 9. 2004 -

Transformační klíč:

Původ bodu: ZBP2201KM063-101

Traťový úsek: **2201** Nezamyslice (mimo) - Olomouc hl.n. (mimo)
Definiční úsek: **D1** žst. Bedihošť
Číslo bodu: **790** km: **76,023** Katastrální území: Bedihošť

Souřadnice JTSK

Y = 554909,315

X = 1137709,678

Nadm. výška 208,816

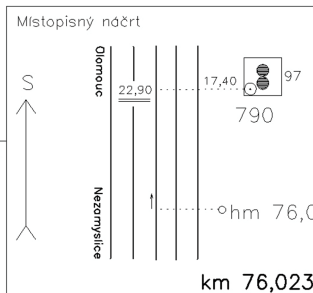
Souřadnice ETRS89

Latitude

Longitude

El. High

Narys nebo detail



km 76,023



Výškový systém: Bpv

Typ určení výšky: Nivelací

Typ určení bodu: POL

Třída přesnosti: 1

Splnění TKP: NE

Druh stabilizace: hřeb

Poznámka: měřický hřeb v základu podpěry TV č.17: dvojsloup, výška z r.2019

Vyhotovil: SŽG Olomouc, pracoviště Olomouc

Platnost (od – do): 14. 9. 2004 -

Transformační klíč:

Původ bodu: ZBP2201KM063-101

GEODETICKÉ ÚDAJE

Výpis z databáze Železničního bodového pole

Databáze: **szgdb** ----- Umístěná v: szg0000plznt180.szg.szdc.cz : 5432

Pracoviště: **SŽG, pracoviště Olomouc** - 19. 11. 2020 14:31:03 - Komínek, Karel

!!! NEŘÍZENÁ KOPIE !!!

str. 2/8

Traťový úsek: **2201** Nezamyslice (mimo) - Olomouc hl.n. (mimo)
Definiční úsek: **D1** žst. Bedihošť
Číslo bodu: **580** km: **76,175** Katastrální území: Bedihošť

Souřadnice JTSK

Y = 554944,752

X = 1137559,440

Nadm. výška 209,005

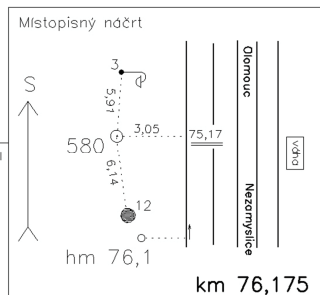
Souřadnice ETRS89

Latitude

Longitude

El. High

Narys nebo detail



Výškový systém: Bpv

Typ určení výšky: Nivelací

Typ určení bodu: POL

Třída přesnosti: 1

Splnění TKP: NE

Druh stabilizace: M2

Poznámka: křížek - kámen M2: výška z r.2019

Vyhotovil: SŽG Olomouc, pracoviště Olomouc

Platnost (od – do): 14. 9. 2004 -

Transformační klíč:

Původ bodu: ZBP2201KM063-101

Traťový úsek: **2201** Nezamyslice (mimo) - Olomouc hl.n. (mimo)
Definiční úsek: **08** Bedihošť - Prostějov hl.n.
Číslo bodu: **791** km: **76,374** Katastrální území: Bedihošť

Souřadnice JTSK

Y = 554957,443

X = 1137361,940

Nadm. výška 208,964

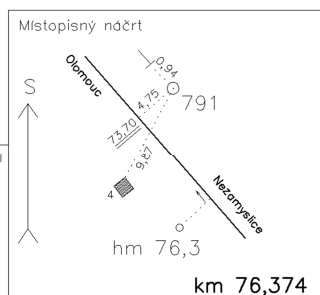
Souřadnice ETRS89

Latitude

Longitude

El. High

Narys nebo detail



Výškový systém: Bpv

Typ určení výšky: Nivelací

Typ určení bodu: GNSS

Třída přesnosti: 1

Splnění TKP: NE

Druh stabilizace: M2

Poznámka: křížek - kámen M2: OTZ, výška z r.2019

Vyhotovil: SŽG Olomouc, pracoviště Olomouc

Platnost (od – do): 14. 9. 2004 -

Transformační klíč:

Původ bodu: ZBP2201KM063-101

GEODETICKÉ ÚDAJE

Výpis z databáze Železničního bodového pole

Databáze: **szgdb** ----- Umístěná v: szg0000plznt180.szg.szdc.cz : 5432

Pracoviště: **SŽG, pracoviště Olomouc** - 19. 11. 2020 14:31:03 - Komínek, Karel

!!! NEŘÍZENÁ KOPIE !!!

str. 3/8

Traťový úsek: **2201** Nezamyslice (mimo) - Olomouc hl.n. (mimo)
Definiční úsek: **08** Bedihošť - Prostějov hl.n.
Číslo bodu: **792** km: **76,544** Katastrální území: Bedihošť

Souřadnice JTSK

Y = 555009,839

X = 1137199,831

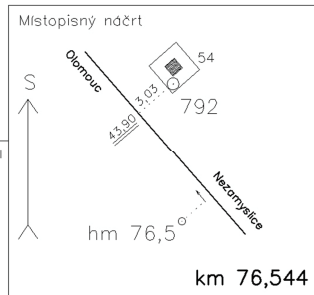
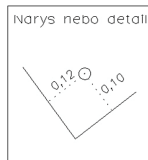
Nadm. výška 209,878

Souřadnice ETRS89

Latitude

Longitude

El. High



Výškový systém: Bpv

Typ určení výšky: Nivelací

Typ určení bodu: POL

Třída přesnosti: 1

Splnění TKP: NE

Druh stabilizace: hřeb

Poznámka: měřický hřeb v základu podpěry TV č.54: výška z r.2019

Vyhotovil: SŽG Olomouc, pracoviště Olomouc

Platnost (od – do): 14. 9. 2004 -

Transformační klíč:

Původ bodu: ZBP2201KM063-101

Traťový úsek: **2201** Nezamyslice (mimo) - Olomouc hl.n. (mimo)
Definiční úsek: **08** Bedihošť - Prostějov hl.n.
Číslo bodu: **793** km: **76,805** Katastrální území: Bedihošť

Souřadnice JTSK

Y = 555170,239

X = 1136992,396

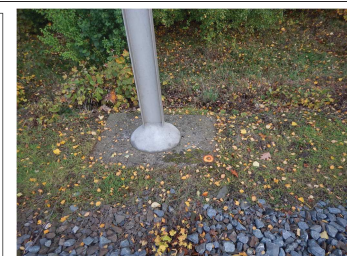
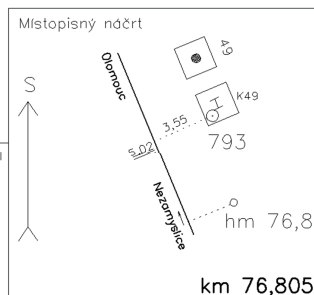
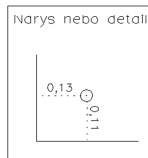
Nadm. výška 210,350

Souřadnice ETRS89

Latitude

Longitude

El. High



Výškový systém: Bpv

Typ určení výšky: Nivelací

Typ určení bodu: POL

Třída přesnosti: 1

Splnění TKP: NE

Druh stabilizace: hřeb

Poznámka: měřický hřeb v základu kotvy TV č.49: výška z r.2019

Vyhotovil: SŽG Olomouc, pracoviště Olomouc

Platnost (od – do): 14. 9. 2004 -

Transformační klíč:

Původ bodu: ZBP2201KM063-101

GEODETICKÉ ÚDAJE

Výpis z databáze Železničního bodového pole

Databáze: **szgdb** ----- Umístěná v: szg0000plznt180.szg.szdc.cz : 5432

Pracoviště: **SŽG, pracoviště Olomouc** - 19. 11. 2020 14:31:03 - Komínek, Karel

!!! NEŘÍZENÁ KOPIE !!!

str. 4/8

Traťový úsek: **2201** Nezamyslice (mimo) - Olomouc hl.n. (mimo)
Definiční úsek: **08** Bedihošť - Prostějov hl.n.
Číslo bodu: **794** km: **77,011** Katastrální území: Bedihošť

Souřadnice JTSK

Y = 555306,248

X = 1136838,177

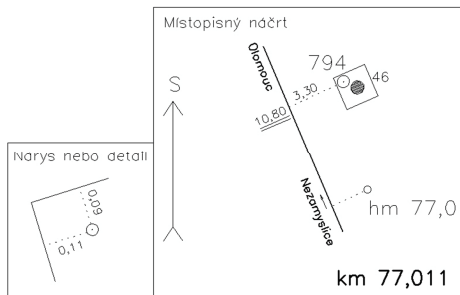
Nadm. výška 211,043

Souřadnice ETRS89

Latitude

Longitude

El. High



Výškový systém: Bpv

Typ určení výšky: Nivelací

Typ určení bodu: POL

Třída přesnosti: 1

Splnění TKP: NE

Druh stabilizace: hřeb

Poznámka: měřický hřeb v základu podpěry TV č.46: výška z r.2019

Vyhotovil: SŽG Olomouc, pracoviště Olomouc

Platnost (od – do): 14. 9. 2004 -

Transformační klíč:

Původ bodu: ZBP2201KM063-101



Traťový úsek: **2201** Nezamyslice (mimo) - Olomouc hl.n. (mimo)
Definiční úsek: **08** Bedihošť - Prostějov hl.n.
Číslo bodu: **795** km: **77,214** Katastrální území: Bedihošť

Souřadnice JTSK

Y = 555440,305

X = 1136685,720

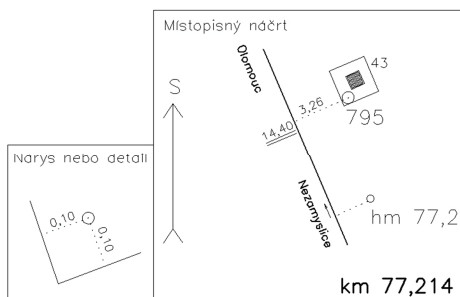
Nadm. výška 211,995

Souřadnice ETRS89

Latitude

Longitude

El. High



Výškový systém: Bpv

Typ určení výšky: Nivelací

Typ určení bodu: POL

Třída přesnosti: 1

Splnění TKP: NE

Druh stabilizace: hřeb

Poznámka: měřický hřeb v základu podpěry TV č.43: výška z r.2019

Vyhotovil: SŽG Olomouc, pracoviště Olomouc

Platnost (od – do): 14. 9. 2004 -

Transformační klíč:

Původ bodu: ZBP2201KM063-101



GEODETICKÉ ÚDAJE

Výpis z databáze Železničního bodového pole

Databáze: **szgdb** ----- Umístěná v: szg0000plznt180.szg.szdc.cz : 5432

Pracoviště: **SŽG, pracoviště Olomouc** - 19. 11. 2020 14:31:03 - Komínek, Karel

!!! NEŘÍZENÁ KOPIE !!!

str. 5/8

Traťový úsek: **2201** Nezamyslice (mimo) - Olomouc hl.n. (mimo)
Definiční úsek: **08** Bedihošť - Prostějov hl.n.
Číslo bodu: **796** km: **77,400** Katastrální území: Bedihošť

Souřadnice JTSK

Y = 555568,179

X = 1136550,271

Nadm. výška 212,702

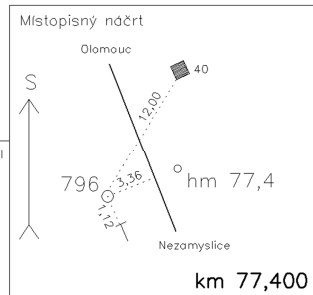
Souřadnice ETRS89

Latitude

Longitude

El. High

Narys nebo detail



Výškový systém: Bpv

Typ určení výšky: Nivelací

Typ určení bodu: GNSS

Třída přesnosti: 1

Splnění TKP: NE

Druh stabilizace: M2

Poznámka: křížek - kámen M2: OTZ, výška ověřena v r.2019

Vyhotovil: SŽG Olomouc, pracoviště Olomouc

Platnost (od – do): 14. 9. 2004 -

Transformační klíč:

Původ bodu: ZBP2201KM063-101

Traťový úsek: **2201** Nezamyslice (mimo) - Olomouc hl.n. (mimo)
Definiční úsek: **08** Bedihošť - Prostějov hl.n.
Číslo bodu: **797** km: **77,615** Katastrální území: Bedihošť

Souřadnice JTSK

Y = 555705,067

X = 1136384,825

Nadm. výška 213,602

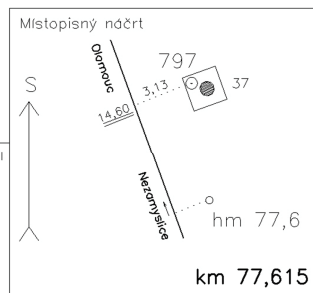
Souřadnice ETRS89

Latitude

Longitude

El. High

Narys nebo detail



Výškový systém: Bpv

Typ určení výšky: Nivelací

Typ určení bodu: POL

Třída přesnosti: 1

Splnění TKP: NE

Druh stabilizace: hřeb

Poznámka: měřický hřeb v základu podpěry TV č.37: výška z r.2019

Vyhotovil: SŽG Olomouc, pracoviště Olomouc

Platnost (od – do): 14. 9. 2004 -

Transformační klíč:

Původ bodu: ZBP2201KM063-101

GEODETICKÉ ÚDAJE

Výpis z databáze Železničního bodového pole

Databáze: **szgdb** ----- Umístěná v: szg0000plznt180.szg.szdc.cz : 5432

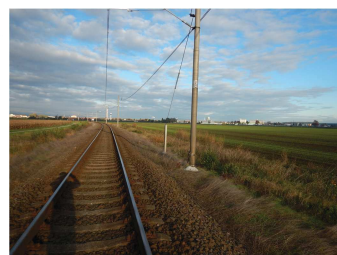
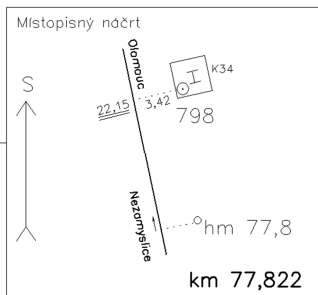
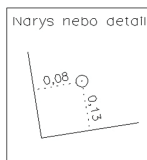
Pracoviště: **SŽG, pracoviště Olomouc** - 19. 11. 2020 14:31:03 - Komínek, Karel

!!! NEŘÍZENÁ KOPIE !!!

str. 6/8

Traťový úsek: **2201** Nezamyslice (mimo) - Olomouc hl.n. (mimo)
Definiční úsek: **08** Bedihošť - Prostějov hl.n.
Číslo bodu: **798** km: **77,822** Katastrální území: Bedihošť

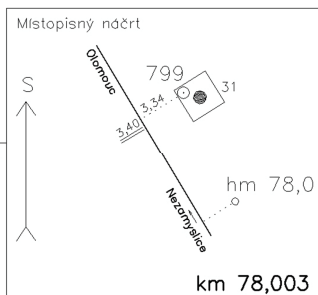
Souřadnice	JTSK
Y =	555842,469
X =	1136228,269
Nadm. výška	214,418
Souřadnice	ETRS89
Latitude	
Longitude	
El. High	



Výškový systém: Bpv
Typ určení výšky: Nivelací
Typ určení bodu: POL
Třída přesnosti: 1
Splnění TKP: NE
Druh stabilizace: hřeb
Poznámka: měřický hřeb v základu kotvy TV č.34: výška z r.2019
Vyhotovil: SŽG Olomouc, pracoviště Olomouc
Platnost (od – do): 14. 9. 2004 -
Transformační klíč:
Původ bodu: ZBP2201KM063-101

Traťový úsek: **2201** Nezamyslice (mimo) - Olomouc hl.n. (mimo)
Definiční úsek: **08** Bedihošť - Prostějov hl.n.
Číslo bodu: **799** km: **78,003** Katastrální území: Bedihošť

Souřadnice	JTSK
Y =	555971,499
X =	1136101,503
Nadm. výška	215,019
Souřadnice	ETRS89
Latitude	
Longitude	
El. High	



Výškový systém: Bpv
Typ určení výšky: Nivelací
Typ určení bodu: GNSS
Třída přesnosti: 1
Splnění TKP: NE
Druh stabilizace: hřeb
Poznámka: měřický hřeb v základu podpěry TV č.31: výška z r.2019
Vyhotovil: SŽG Olomouc, pracoviště Olomouc
Platnost (od – do): 14. 9. 2004 -
Transformační klíč:
Původ bodu: ZBP2201KM063-101

GEODETICKÉ ÚDAJE

Výpis z databáze Železničního bodového pole

Databáze: **szgdb** ----- Umístěná v: szg0000plznt180.szg.szdc.cz : 5432

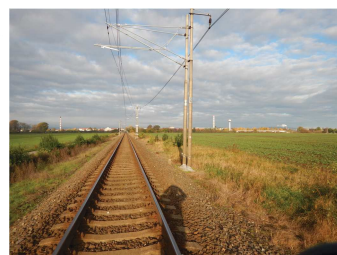
Pracoviště: **SŽG, pracoviště Olomouc** - 19. 11. 2020 14:31:03 - Komínek, Karel

!!! NEŘÍZENÁ KOPIE !!!

str. 7/8

Traťový úsek:	2201	Nezamyslice (mimo) - Olomouc hl.n. (mimo)
Definiční úsek:	08	Bedihošť - Prostějov hl.n.
Číslo bodu:	800	km: 78,247 Katastrální území: Prostějov

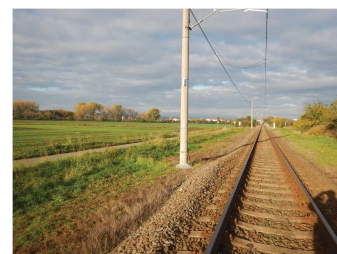
Souřadnice	JTSK	
Y =	556175,718	
X =	1135967,886	
Nadm. výška	215,317	
Souřadnice	ETRS89	
Latitude		
Longitude		
El. High		



Výškový systém:	Bpv	
Typ určení výšky:	Nivelací	
Typ určení bodu:	POL	
Třída přesnosti:	1	
Splnění TKP:	NE	
Druh stabilizace:	hřeb	
Poznámka:	měřický hřeb v základu podpěry TV č.27: výška z r.2019	
Vyhotovil:	SŽG Olomouc, pracoviště Olomouc	
Platnost (od – do):	14. 9. 2004 -	
Transformační klíč:		
Původ bodu:	ZBP2201KM063-101	

Traťový úsek:	2201	Nezamyslice (mimo) - Olomouc hl.n. (mimo)
Definiční úsek:	08	Bedihošť - Prostějov hl.n.
Číslo bodu:	1890	km: 78,519 Katastrální území: Prostějov

Souřadnice	JTSK	
Y =	556412,750	
X =	1135834,477	
Nadm. výška	215,770	
Souřadnice	ETRS89	
Latitude		
Longitude		
El. High		



Výškový systém:	Bpv	
Typ určení výšky:	Nivelací	
Typ určení bodu:	POL	
Třída přesnosti:	2	
Splnění TKP:	ANO	
Druh stabilizace:	hřeb	
Poznámka:	měřický hřeb v základu podpěry TV č.23: výška z r.2019	
Vyhotovil:	OHL ŽS, a.s.	
Platnost (od – do):	30. 11. 2014 -	
Transformační klíč:		
Původ bodu:	ZBP2201KM062-095_EX	

GEODETICKÉ ÚDAJE

Výpis z databáze Železničního bodového pole

Databáze: **szgdb** ----- Umístěná v: szg0000plznt180.szg.szdc.cz : 5432

Pracoviště: **SŽG, pracoviště Olomouc** - 19. 11. 2020 14:31:03 - Komínek, Karel

!!! NEŘÍZENÁ KOPIE !!!

str. 8/8

Traťový úsek:	2201	Nezamyslice (mimo) - Olomouc hl.n. (mimo)
Definiční úsek:	08	Bedihošť - Prostějov hl.n.
Číslo bodu:	802	km: 78,722 Katastrální území: Prostějov

Souřadnice JTSK

Y = 556587,727

X = 1135730,925

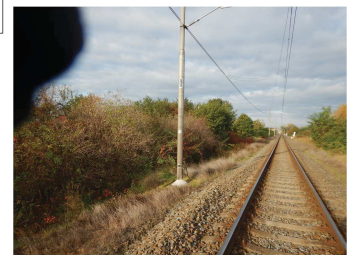
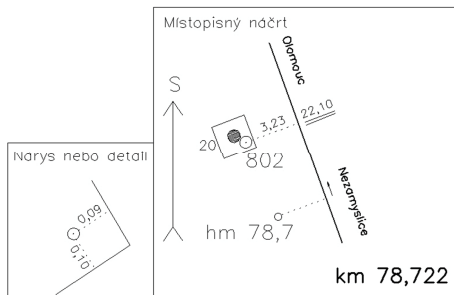
Nadm. výška 215,854

Souřadnice ETRS89

Latitude

Longitude

El. High



Výškový systém:	Bpv
Typ určení výšky:	Nivelací
Typ určení bodu:	POL
Třída přesnosti:	1
Splnění TKP:	NE
Druh stabilizace:	hřeb

Poznámka: měřický hřeb v základu podpěry TV č.20: výška z r.2019

Vyhotovil: SŽG Olomouc, pracoviště Olomouc

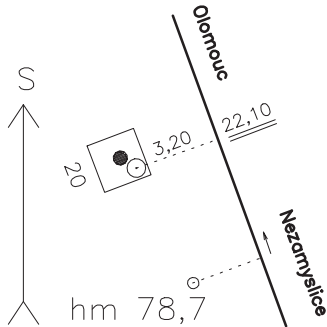
Platnost (od – do): 14. 9. 2004 -

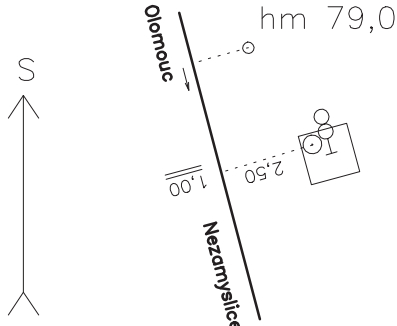
Transformační klíč:

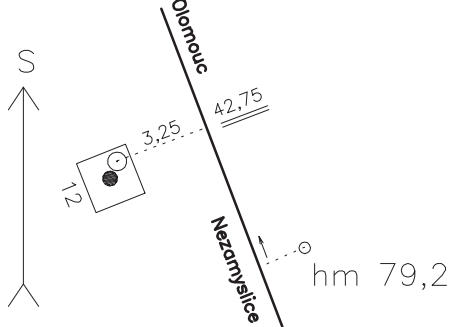
Původ bodu: ZBP2201KM063-101

GEODETICKÉ ÚDAJE O PBPP

Str. 5

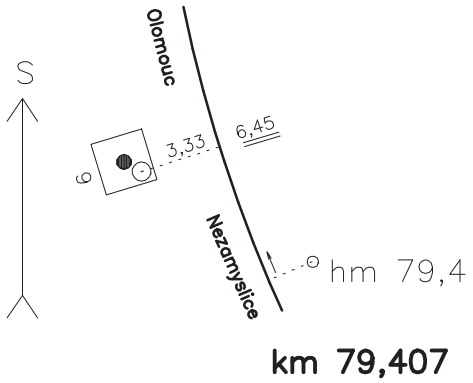
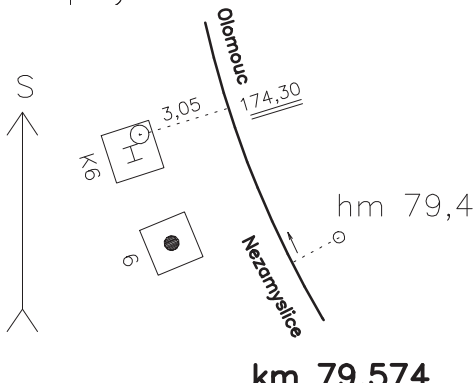
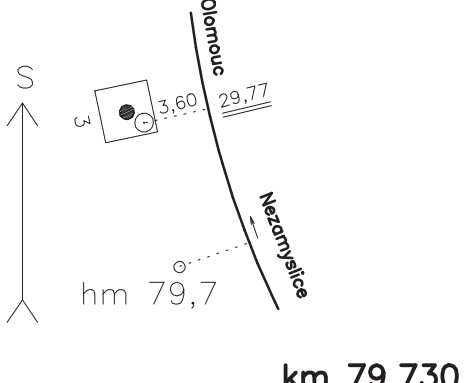
Bod	Třída	Bod zřídila org. , rok prac. Olomouc	Y	556587.727	SMO – 5
802	1	SŽG OLOMOUC,2003	X	1135730.925	Místopisný náčrt
Orientační jižník na bod	°	'	''	Nadm. výška (Bpv)	niv. 215.881
	g	c	cc		
Popis, způsob stabilizace a určení bodu				Nárys nebo detail	
hřebová značka v bet. základu sloupu č.20 vlevo tr. Určen vyrovnnánín sítě GNET MNČ.				 km 78,722	
Poznámky : DÚ : 08 km 78.722					

Bod	Třída	Bod zřídila org. , rok prac. Olomouc	Y	556822.930	SMO – 5
803	1	SŽG OLOMOUC,2003	X	1135584.685	Místopisný náčrt
Orientační jižník na bod	°	'	''	Nadm. výška (Bpv)	niv. 216.364
	g	c	cc		
Popis, způsob stabilizace a určení bodu				Nárys nebo detail	
hřebová značka v bet. základu předvěsti vpravo tr. Určen vyrovnnánín sítě GNET MNČ.				 km 78,999	
Poznámky : DÚ : 08 km 78.999					

Bod	Třída	Bod zřídila org. , rok prac. Olomouc	Y	557038.132	SMO – 5
804	1	SŽG OLOMOUC,2003	X	1135463.786	Místopisný náčrt
Orientační jižník na bod	°	'	''	Nadm. výška (Bpv)	niv. 216.237
	g	c	cc		
Popis, způsob stabilizace a určení bodu				Nárys nebo detail	
hřebová značka v bet. základu sloupu č.12 vlevo tr. Určen metodou GPS.				 km 79,243	
Poznámky : DÚ : 08 km 79.243					

GEODETICKÉ ÚDAJE O PBPP

Str. 6

Bod 805	Třída 1	Bod zřídila org. , rok prac. Olomouc SŽG OLOMOUC,2003	Y X	557167.941 1135367.840	SMO – 5 Místopisný náčrt
Orientační jižník na bod	° g	' c	'' cc	Nadm. výška (Bpv) niv. 216.845	
Popis, způsob stabilizace a určení bodu hřebová značka v bet.základu sloupu č.9 vlevo trati Určen vyrovnáním sítě GNET MNČ.				Nárys nebo detail	
Poznámky : DÚ : 08					km 79.407
Bod 806	Třída 1	Bod zřídila org. , rok prac. Olomouc SŽG OLOMOUC,2003	Y X	557274.963 1135237.988	SMO – 5 Místopisný náčrt
Orientační jižník na bod	° g	' c	'' cc	Nadm. výška (Bpv) niv. 216.580	
Popis, způsob stabilizace a určení bodu hřebová značka v bet. základu kotvy sl. č.6 vlevo Určen vyrovnáním sítě GNET MNČ.				Nárys nebo detail	
Poznámky : DÚ : 08					km 79.574
Bod 807	Třída 1	Bod zřídila org. , rok prac. Olomouc SŽG OLOMOUC,2003	Y X	557342.566 1135097.707	SMO – 5 Místopisný náčrt
Orientační jižník na bod	° g	' c	'' cc	Nadm. výška (Bpv) niv. 216.884	
Popis, způsob stabilizace a určení bodu hřebová značka v bet. základu sloupu č.3 vlevo tr. Určen metodou GPS.				Nárys nebo detail	
Poznámky : DÚ : 08					km 79.730